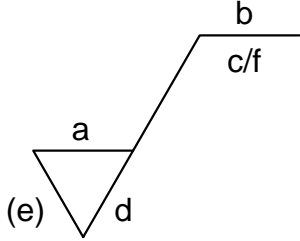


1-) İki ya da daha fazla iş parçasının uyum içinde çalışmasını aksatmayacak şekilde, istenmeyerek oluşturulan ölçü ve şekil değişikliklerine **tolerans** denir.

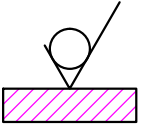
- x) Yapımda makine ve avadanlık hataları x) Ölçü aletlerindeki hatalar
x) Isı ve ışık hataları x) Kişisel hatalar

2-) (a)

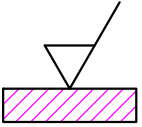


- a: (Ra) pürüzlülük değeri
b: Yapım yöntemi
c: Esas uzunluk
d: İşleme izlerinin yönleri
e: İşlenecek aşırı kalınlık
f: Pürüzlülüğün diğer değerleri

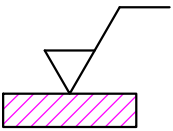
2-) (b)



a: Şekilde bulunan yüzey işleme işareti iş parçalarının talaş kaldırılması istenmeyen yüzey ve kısımlarında kullanılır.

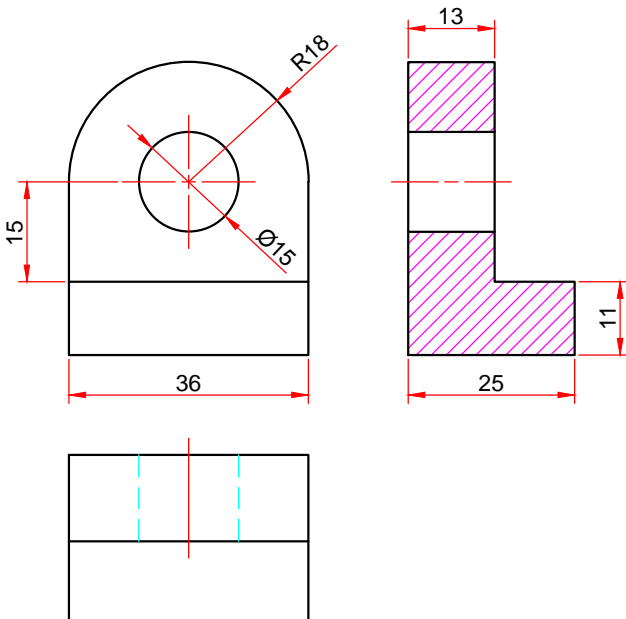


b: Şekilde bulunan yüzey işleme işareti iş parçalarında talaş kaldırılmış ya da talaş kaldırılması istenen yüzey ve kısımlarda kullanılır.



c: Şekilde bulunan yüzey işleme işareti iş parçasının yüzey durumu, üretim metodu ve belli özelliklerin gösterilmesinde kullanılır.

3-) (a)



3-) (b)

